

Programma produzione



35 anni di esperienza diretta nei
principali settori dell'automazione





Dal 1984, **soluzioni pneumatiche** per i più diversi settori industriali in oltre **60 mercati internazionali**



PACKAGING
& LOGISTICS



FOOD &
BEVERAGE



BIOMEDICAL
& PHARMA



PROCESS
INDUSTRIES



WOOD, GLASS
& ABRASIVES



VACUUM &
MANIPULATION



AUTOMOTIVE
& TRUCKS



RAILWAYS
& RIDES



TEXTILE &
PRINTING



WELDING &
SIDERURGICAL

ALWAYS COMMITTED TO QUALITY

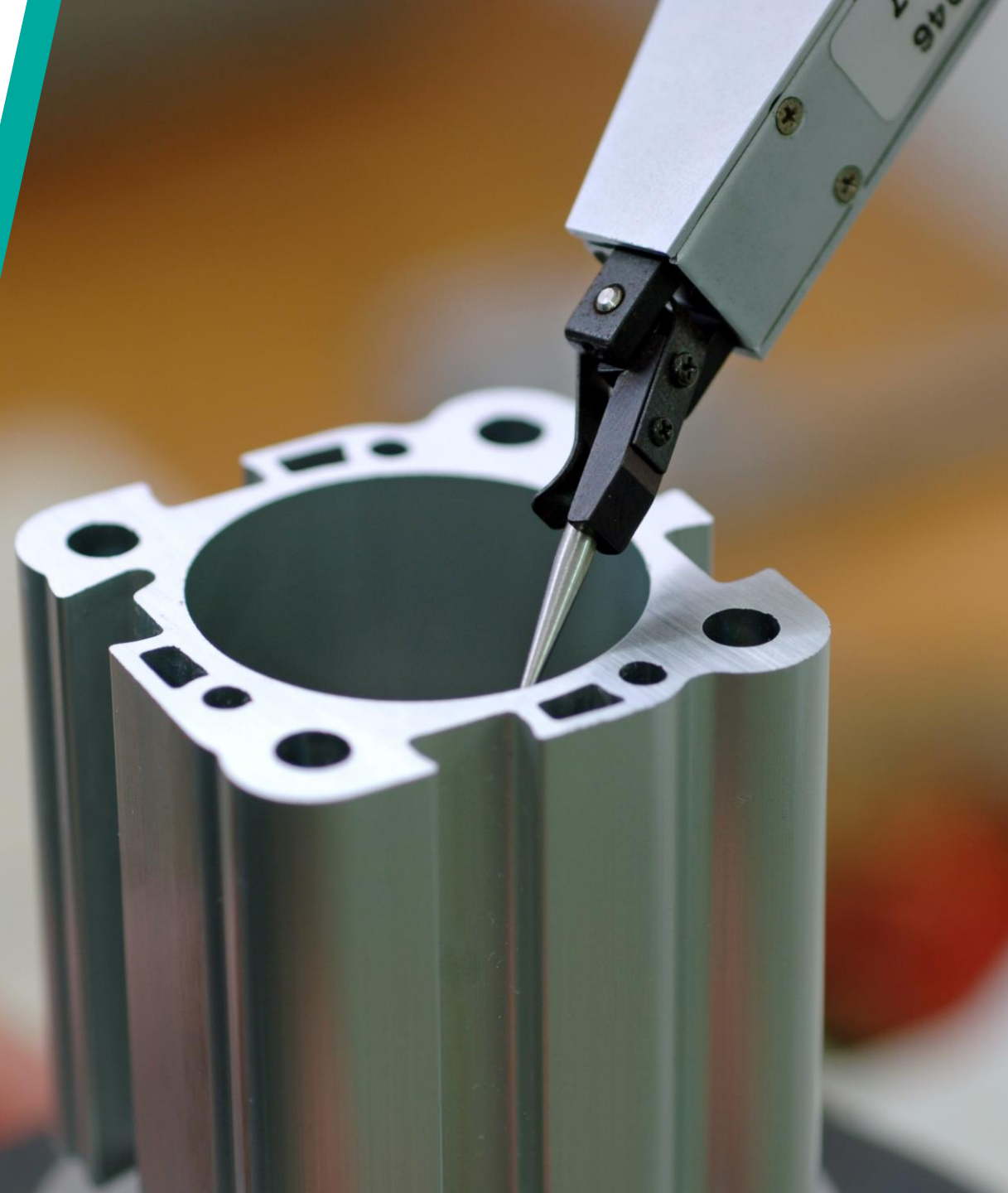
certificati dal 1996
UNI EN ISO 9001
test al 100% dei prodotti



SGS

CLICCA PER SCARICARE CERTIFICAZIONE ISO

MADE IN ITALY





IL RANGE

CILINDRI

Cilindri, attuatori & gripper pneumatici

pag. 6

CLICCA I
PRODOTTI



VALVOLE

Valvole ed elettrovalvole pneumatiche

pag. 19



TRATTAMENTO ARIA

Gruppi FRL e regolatori di precisione

pag. 31



RACCORDI

Raccordi, regolatori flusso, silenziatori, vuoto

pag. 38





CILINDRI

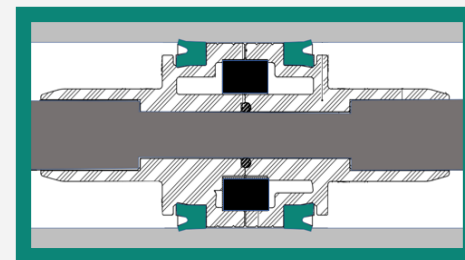
Oltre 40 milioni di cilindri prodotti dal 1984

**Bronzine di guida in
in bronzo e Teflon-grafite**



**Steli in Inox
lappati/rullati**

**Guarnizioni a labbro
in poliuretano (PUR)
per tutte le serie**



CILINDRI

RANGE MAP

LINKS:

 [3D STEP FILES](#) 

 [VESTA ATEX](#) 

CILINDRI PNEUMATICI STANDARD ISO

Pag. 8

CLICCA I
PRODOTTI



CILINDRI GUIDATI & ANTI-ROTAZIONE

Pag. 13



ATTUATORI CON FUNZIONI SPECIALI

Pag. 15



CILINDRI PER AMBIENTI AGGRESSIVI ED ESPLOSIVI

Pag. 16



GRIPPER PNEUMATICI

Pag. 18





TORNA
AL RANGE

CILINDRI TONDI ISO 6432

Disponibile kit di sostituzione
guarnizioni (anche Viton)



DVM/ACM/DRM

ø12, 16, 20, 25

Cilindri ISO 6432 ispezionabili con teste avvitata

STEP FILES 3D



ATEX II 3GD



Disponibili con stelo
esagonale anti-rotazione

NEW



DLM/ALM

ø08, 10, 12, 16, 20, 25

Cilindri ISO 6432 con teste cianfrinate



DVMT/ACMT

ø32, 40, 50

Cilindri tondi magnetici

SENSORI MAGNETICI



FISSAGGI ISO 6432



CLICCA I
PRODOTTI ↑



TORNA
AL RANGE

CILINDRI ISO 15552



Disponibile kit di
assemblaggio



NWT

ø32, 40, 50, 63, 80, 100, 125

Cilindri ISO 15552 per applicazioni heavy-duty

STEP FILES 3D



ATEX II 3GD



Guarnizioni a labbro in
poliuretano, steli in Inox



Disponibile kit di
assemblaggio



LNT

ø32, 40, 50, 63, 80, 100, 125

Cilindri ISO 15552 magnetici ammortizzati

SENSORI MAGNETICI



FISSAGGI ISO15552



CLICCA I
PRODOTTI ↑



TORNA
AL RANGE

CILINDRI GIGANTI ISO 15552

Guarniz. in Viton
disponibili fino
al diametro 320



XJN

ø160, 200, 250, 320

Cilindri ISO 15552 giganti magnetici ammortizzati

CLICCA I
PRODOTTI ↑

10

SENSORI MAGNETICI



FISSAGGI ISO15552






TORNA
AL RANGE

CILINDRI ISO 21287 / UNITOP & COMPATTI



Kit assemblaggio multi-standard (ISO/UNITOP)

 Doppia guarnizione a labbro in poliuretano



NSK I/U

ø16, 20, 25, 32, 40, 50, 63, 80, 100

Cilindri compatti standard ISO 21287 & UNITOP

STEP FILES 3D



ATEX II 3GD



SH

ø125, 160, 200

Cilindri compatti giganti magnetici giganti



CZ

ø6, 10, 16

Cilindri a cartuccia

SENSORI MAGNETICI








FISSAGGI ISO21287



CLICCA I
PRODOTTI 



TABELLA DI CONVERSIONE CODICI STANDARD ISO

		FESTO	SMC	PARKER	NORGREN	METALWORK
 ISO 6432	DVM/DLM ACM/ALM	DSNU (doppio eff.) ESNU (semplice eff.)	C85	P1A	RM8000	ISO 6432 Serie 3
 ISO 1552	NWT LNT XJN	DSBG DSBC DSBF	CP95 CP96	P1D (fine serie) P1F	PRA802000	ISO 15552 STD Serie TP
 ISO 21287 UNITOP	NSK-I NSK-U 	ADN (doppio eff.) AEN (semplice eff.) ADVU (UNITOP doppio) AEVU (UNITOP singolo)	C55	P1P	RA192000	CMPC CMPC UNITOP



TORNA
AL RANGE

CILINDRI GUIDATI & ANTI-ROTAZIONE



Disponibili in
acciaio Inox

GLH

ø20, 25, 32, 40, 50, 63, 80, 100

Guide lineari H a standard ISO 15552/6432



HNG

ø16, 20, 25, 32, 40, 50, 63

Cilindri compatti guidati anti-rotazione



2/3/4-tandem
disponibile



NCV63

ø63

Cilindri pneumatici piatti anti-rotazione

CLICCA I
PRODOTTI ↑

SENSORI MAGNETICI



CILINDRI CON STELI GEMELLATI / FORATI



PS/HPSK

ø16, 20, 25, 32

Slitte pneumatiche con steli gemellati forati



AW2-3

ø32, 40, 50, 63, 80, 100

Cilindri a doppio stelo gemellato anti-rotazione

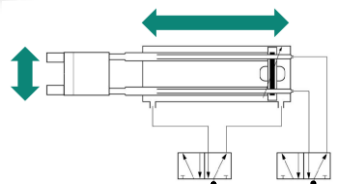
Cilindri anti-rotazione
entro gli ingombri ISO



AW1-5-7

ø32, 40, 50, 63

Cilindri con steli forati telescopici



Comando
pneumatico
attraverso
stelo forato





TORNA
AL RANGE

ATTUATORI CON FUNZIONI SPECIALI

Bloccaggio fino a
3x forza cilindro 



RW/DC

ø32, 40, 50, 63, 80, 100

Cilindri con blocca-stelo pneumatico (singolo/doppio eff.)

CRW

ø25, 32, 40, 50, 63, 80, 100

Attuatori rotanti (maschio/femmina, 90°/180°/360°)

Opzione regolazione
angolare disponibile 



RLF/TM

ø16, 20, 25, 32, 40, 50, 63

Cilindri senza stelo (sistema a banda e magnetico)



ESNL

ø32, 40, 50, 63, 80 (100, 125)

Attuatori elettrici ISO 15552 (parallelo/lineare)



Pistone speciale
con anti-rotazione 

CLICCA I
PRODOTTI 

15

SENSORI MAGNETICI





TORNA
AL RANGE

CILINDRI PER FOOD & AMBIENTI AGGRESSIVI

 Disponibili con stelo
esagonale anti-rotazione



DLMX/ALMX

ø10, 12, 16, 20, 25

Cilindri ISO 6432 in Inox (con ammortizzo pneumatico)



 Testate ispezionabili

RSSC

ø32, 40, 50, 63

Cilindri in acciaio Inox AISI 304 per il settore food

NEW



NSKX

ø16, 20, 25, 32, 40, 50, 63, 80, 100

Cilindri compatti ISO 21287 in acciaio Inox

CLICCA I
PRODOTTI 

SENSORI MAGNETICI



ATEX II 3GD





TORNA
AL RANGE

CILINDRI PER FOOD & AMBIENTI AGGRESSIVI

Testate in polimero
certificato FDA/food



XJS

ø32, 40, 50, 63, 80, 100

Cilindri ISO 15552 in polimero conforme FDA

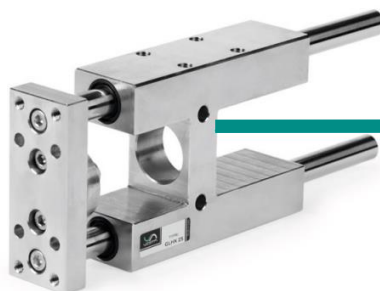
Disponibili guarnizioni
FDA per settore food



XJSS

ø32, 40, 50, 63, 80, 100, 125

Cilindri ISO 15552 in acciaio AISI304/316



GLHX

ø25, 32, 40, 50, 63, 80, 100

Guide H ISO 15552/6432 in acciaio AISI304/316

CLICCA I
PRODOTTI ↑





TORNA
AL RANGE

GRIPPER PNEUMATICI



NGA

ø10, 12, 16, 20, 25, 32

Gripper angolari 30° (singolo/doppio effetto)



Guida lineare con
cuscinetti a sfera

NGP

ø10, 16, 20, 25

Gripper paralleli (singolo/doppio effetto)



NGT

ø12, 16, 20, 25

Gripper 180°

NEW

CLICCA I
PRODOTTI ↑





VALVOLE

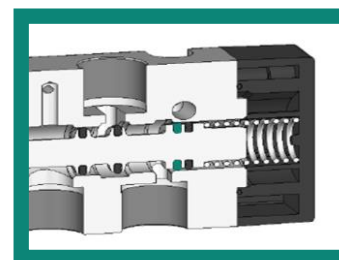
34,5 milioni di valvole prodotte dal 1989

Processo Niploy e trattamenti superficiali per maggiore durata



Spazi ottimizzati per le alte portate







Guarnizioni a labbro in NBR o FKM per alta resistenza e prestazioni



VALVOLE

RANGE MAP

LINKS:

-  3D STEP FILES 
-  VESTA ATEX 
-  EWJ TRAILER 

CLICCA I
PRODOTTI



VALVOLE PER AMBIENTI
ESTREMI & ATEX

page 21

ELETTROVALVOLE E
VALVOLE NAMUR & ISO

page 20

ELETTROVALVOLE E
VALVOLE 3/2, 5/2, 5/3

page 23



EWJ ISOLA DI VALVOLE IN
CONNESSIONE MULTIPOLE

page 24

OPERATORI 3/2 A
COMANDO DIRETTO

page 25

VALVOLE A OTTURATORE
3/2 PER ALTA PORTATA

page 26

VALVOLE MANUALI
& MECCANICHE

page 27





TORNA
AL RANGE

VALVOLE PER AMBIENTI ESTREMI & ATEX

Guarnizioni per alte e basse temperature disponibili 

 Certificate ATEX II 3GD



SINCE
1989

SERIE E

Bobina 22mm
G1/8", 1/4", 1/2"

Valvole ed elettrovalvole 3/2, 5/2 e 5/3 resistenti ad alte/basse temperature e polveri

 Certificate ATEX II 2GD



Componenti interne in Inox e trattamento Alodine

SERIE XE

Bobina ATEX 22mm
G1/4", 1/2", NAMUR

Valvole, elettrovalvole e NAMUR ATEX II 2GD

CLICCA I
PRODOTTI 





TORNA
AL RANGE

VALVOLE ED ELETTROVALVOLE NAMUR & ISO

Ex Certificate
ATEX II 3GD

 Guarnizioni per alte e basse temperature disponibili

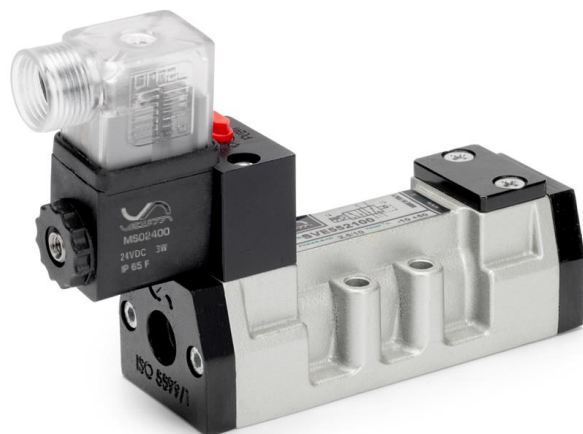


SERIE NM

Bobina 22mm
NAMUR (IN: 1/4")

Valvole ed elettrovalvole NAMUR resistenti ad alte/basse temperature e polveri

Disponibili 5/2 con feedback attuazione



SERIE SVE/SVP

Bobina 22mm
ISO 1, ISO 2

Valvole ed elettrovalvole ISO1 & ISO2

Basi ISO disponibili




CLICCA I
PRODOTTI 





TORNA
AL RANGE

VALVOLE ED ELETTROVALVOLE (3/2, 5/2, 5/3)

Tempi di scambio
rapidi fino a 35Hz 

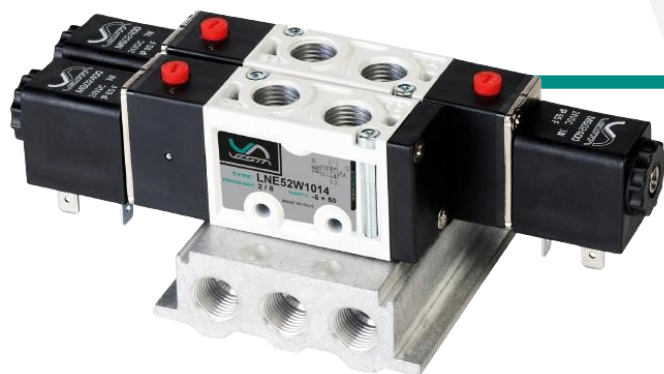
 Portata G1/4"
1,400 NL/min



SERIE K

Bobina 17mm
G1/8", 1/4", 1/2"

Mini valvole ad alta portata e alta velocità di scambio



SERIE LNE

Bobina 22mm
G1/8", 1/4", 3/8", 1/2", NAMUR

Valvole con corpo pressofuso e guarnizioni a labbro

CLICCA I
PRODOTTI 





TORNA
AL RANGE

ISOLE IN CONNESSIONE MULTIPOLARE

Sistema innovativo
di configurazione



Kit di assemblaggio
disponibile su richiesta

EWJ ISOLA DI VALVOLE

Operatore 10mm
IN: G1/4" OUT: tubo Ø6

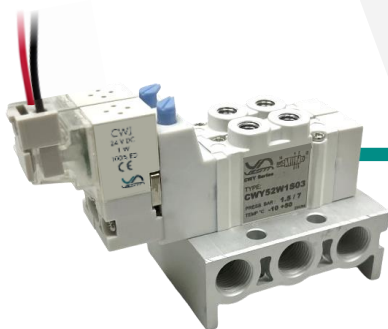
Terminale modulare con auto-configurazione



MPV (su richiesta)

Bobina 17mm
G1/8", 1/4"

Manifold con connessione elettrica integrata



CWY-3

Operatore 10mm
OUT: M5

Manifold di mini elettrovalvole da M5

CLICCA I
PRODOTTI





TORNA
AL RANGE

OPERATORI 3/2 A COMANDO DIRETTO



Corpi modulari per
assemblaggio rapido



QBE

Bobina 22mm - G1/8"

Elettrovalvole 3/2 a comando diretto



CWJ-15

15mm

Micro operatori 3/2 da 15mm (disponibile su base)

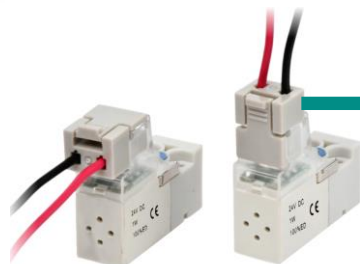
Tempi di scambio
rapidi fino a 30Hz



CWJ-10

10mm

Micro operatori 3/2 da 10mm (disponibile su base)



Connettore universale
(orizzontale/verticale)

CLICCA I
PRODOTTI ↑





TORNA
AL RANGE

VALVOLE A OTTURATORE PER 3/2 ALTE PORTATE



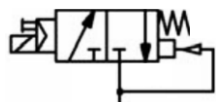
Portate da 6.000
a 60.000 NL/min



PV32

Bobina 30mm
G1/2", 3/4", 1", 1 1/2", 2"

Valvole 3/2 a otturatore per alta portata aria/vuoto



Disponibili
servo-pilotaggio
con vuoto

CLICCA I
PRODOTTI ↑

25

BOBINE E CONNETTORI





TORNA
AL RANGE

VALVOLE MANUALI



Versione alta portata (G1/2")
disponibile su richiesta

VCML

G1/8", 1/4"

Valvole con comando manual leva (opzione leva Inox)

Disponibili con ritorno
pneumatico per G1/8"



VCMT

G1/8", 1/4"

Valvole con comando manuale a tiretto



VFP

G1/4"

Valvole con comando a pedale



TORNA
AL RANGE

VALVOLE MECCANICHE



VCMS

G1/8", 1/4"

Valvole con comando a puntale (cam)



VCLL

G1/8"

Valvole ad azionamento rullo laterale

Disponibili materiali
per il settore food



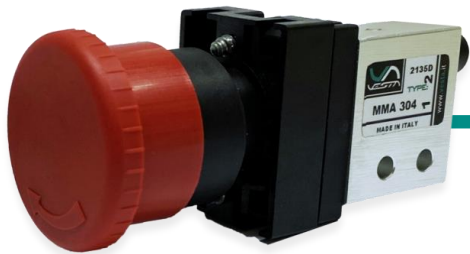
VCLR

G1/8"

Valvole comando a rullo (opzione operatore Inox)

CLICCA I
PRODOTTI ↑

MICRO VALVOLE MANUALI E MECCANICHE



MPGI/MPF/MSR

Tubo Ø4, M5

Micro valvole con pulsante/switch manuale



MMA

Tubo Ø4, M5

Micro valvole meccaniche a puntale (cam)

Varianti NO, 5/2
e M5 disponibili



MMR/MMS

Tubo Ø4, M5

Micro valvole meccaniche a rullo



TORNA
AL RANGE

ELEMENTI DI LOGICA PNEUMATICA

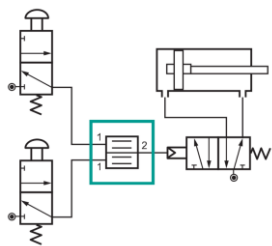


AND/OR/YES/NOT

Tubo Ø4

Elementi logici per controllo pneumatico

Valvola AND temporizzata
per sicurezza bimanuale



SBI

Tubo Ø4

Valvole di sicurezza bimanuale

CLICCA I
PRODOTTI ↑



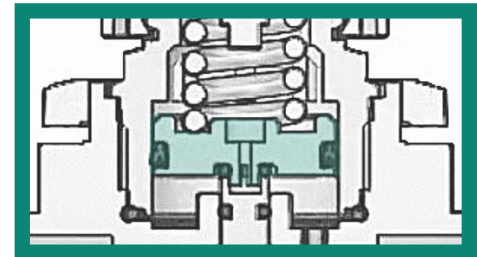
TRATTAMENTO ARIA

Tutte la serie con
corpo in alluminio
per **alta resistenza**



Dalla **regolazione di precisione 1/8''**
agli **elementi ad alta portata da 2''**

Pistoni in tecnopolimero
con **guarnizioni a**
labbro in NBR per
regolazione stabile



TRATTAMENTO ARIA

RANGE MAP

LINKS:

 [3D STEP FILES 3D](#) 

 [TU - FRL RANGE](#) 

 [TU SERIES INTRO](#) 

REGOLATORI DI PRESSIONE

Pag. 33

CLICCA I
PRODOTTI



GRUPPI FRL LINEE MODULARI

Pag. 34



ALTA PRESSIONE, ALTA PORTATA, MOLTIPLICATORI

Pag. 36



REGOLATORI AD ALTA PRECISIONE

Pag. 37



VALVOLE PROPORZIONALI

Pag. 37





TORNA
AL RANGE

REGOLATORI DI PRESSIONE

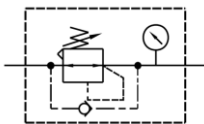


TU-R TAGLIA 1/2

M5, G1/8", 1/4"

Microregolatori di pressione (con opzione backflow)

Disponibili con
flusso di ritorno



TU-R TAGLIA 3/4/5

G1/4', 3/8", 1/2", 3/4", 1"

Regolatori di pressione (con opzione backflow)



INOX-OX (su richiesta)

G1/4"

Microregolatori per ossigeno (materiali NSF)

CLICCA I
PRODOTTI ↑



TORNA
AL RANGE

GRUPPI FRL – UNITÀ MODULARI



TU-FRL TAGLIA 2

G1/4'

R = Regolatore, **FR** = Filtro-regolatore, **FRL** = Unità FRL
F = Filtro, **L** = Lubrificatore, **VM** = Valvola 3/2 on-off
VS = Valvola slow start + shut-off



TU-FRL TAGLIA 3

G1/4", 3/8", 1/2"

R = Regolatore, **FR** = Filtro-regolatore, **FRL** = Unità FRL
F = Filtro, **L** = Lubrificatore, **VM** = Valvola 3/2 on-off
VS = Valvola slow start + shut-off, **MMF** = Disoleatore

 Filtri da 40
a 0,01 µm

CLICCA I
PRODOTTI 



TORNA
AL RANGE

GRUPPI FRL – UNITÀ MODULARI



Tazza metallica
disponibile per
tutte le taglie

TU-FRL TAGLIA 4

FILTRI
SPECIALI



G1/2"

R = Regolatore, FR = Filtro-regolatore, FRL = Unità FRL
F = Filtro, L = Lubrificatore, VM = Valvola 3/2 on-off
VS = Valvola slow start + shut-off



TU-FRL TAGLIA 5

FILTRI
SPECIALI



G3/4", 1"

R = Regolatore, FR = Filtro-regolatore, FRL = Unità FRL
F = Filtro, L = Lubrificatore, VM = Valvola 3/2 on-off

CLICCA I
PRODOTTI






TORNA
AL RANGE

ALTA PRESSIONE, ALTA PORTATA, MOLTIPLICATORI



 Regolazione 0-15 bar
resistenza fino a 20 bar

TU-F, R, L TAGLIA 4H

G1/2"

Regolatori e gruppi FRL per alta pressione (0-15 bar)



Portate fino a
50.000 NL/min



TU-F, R, L TAGLIA 6/7

G1 1/2", 2"

Filtri e regolatori per alta portata

NEW



PBR

ø40, 63, 100

Moltiplicatori di pressione (1:2, 1:3, 1:4)

CLICCA I
PRODOTTI ↑



TORNA
AL RANGE

REGOLATORI DI PRESS. AD ALTA PRECISIONE



Precisione dello 0,2% F.S.

Portata G1/2"
5.000 NL/min



SERIE HPR

G1/8", 1/4", 1/2"

Regolatori di pressione ad alta precisione

SERIE DPV

MANUALE OPERATIVO

G1/8", 1/4", 1/2"

Valvole proporzionali a controllo elettrico



SERIE DPS

MANUALE OPERATIVO

G1/8"

Pressostati e vacuostati digitali

Output 1-5V,
4-20mA & PNP



CLICCA I
PRODOTTI

RACCORDI

 RANGE MAP

LINKS:

 [CATALOGO RACCORDI](#) 

RACCORDI E MINI RACCORDI
A CONNESSIONE RAPIDA

Pag. 39



RACCORDI
IN OTTONE

Pag. 39



RACCORDI
IN INOX

Pag. 39



VALVOLE DI
CONTROLLO

Pag. 39



REGOLATORI
DI FLUSSO

Pag. 40



SILENZIATORI

Pag. 40



RACCORDI CON
GENERATORE DI VUOTO

Pag. 40





TORNA
AL RANGE

RACCORDI & MINI RACCORDI



QF

G1/8", 1/4", 3/8", 1/2"

Raccordi di connessione rapida



QM

M3, M5, M6

Mini raccordi di connessione rapida



QB

G1/8", 1/4", 3/8", 1/2"

Raccordi connessione rapida in ottone



QX

G1/8", 1/4", 3/8", 1/2"

Raccordi connessione rapida in Inox



QV

G1/8", 1/4", 3/8", 1/2"

Valvole di controllo

CLICCA I
PRODOTTI ↑

39



CATALOGO RACCORDI



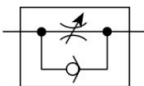


TORNA
AL RANGE

REGOLATORI FLUSSO, SILENZIATORI, VUOTO



Controllo di precisione
e con alte portate



VRF

G1/8", 1/4", 3/8", 1/2"

Regolatori di flusso di precisione



QR

G1/8", 1/4", 3/8", 1/2"

Regolatori di flusso raccordati



QS

G1/8", 1/4", 3/8", 1/2"

Silenziatori & silenziatori con controllo scarico



NEW

Pressione vuoto
fino a -0,90 bar



VQ

G1/8"

Raccordi con generatore di vuoto

CLICCA I
PRODOTTI ↑





Cilindri e valvole
speciali a disegno
per applicazioni in
ambienti estremi o
con **funzioni speciali**.



Chiedici di più: info@vesta.it



PACKAGING
& LOGISTICS



FOOD &
BEVERAGE



BIOMEDICAL
& PHARMA



PROCESS
INDUSTRIES



WOOD, GLASS
& ABRASIVES



VACUUM &
MANIPULATION



AUTOMOTIVE
& TRUCKS



RAILWAYS
& RIDES



TEXTILE &
PRINTING



WELDING &
SIDERURGICAL



**Pannello didattico
pneumatico o elettronico**



Online training



Vesta Automation S.r.l.

Via Martiri di Belfiore 69/A

45100 Rovigo – Italy



+39 0425 474838

info@vesta.it

www.vesta.it

+39 347 634 7881

Vesta Automation Srl



P.IVA/VAT: 03640490284
© Vesta Automation, 2024

