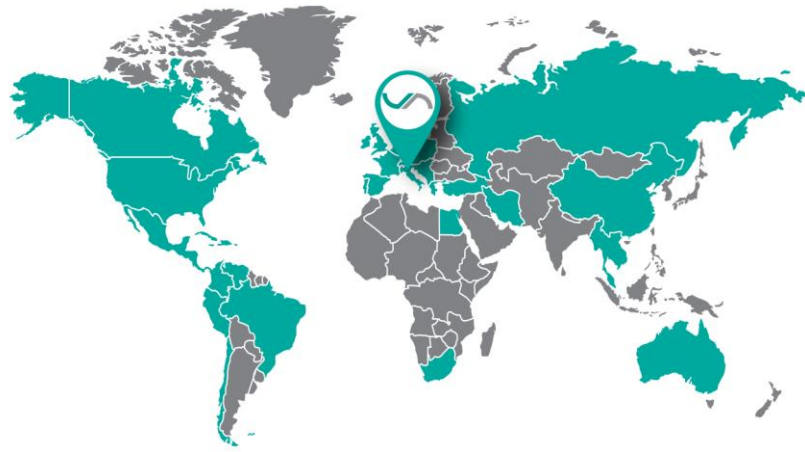


Production Range

35 años de experiencia en los principales
sectores de la automatización industrial





Desde 1984, **soluciones neumáticas** para los diferentes sectores industriales en más de **60 mercados internacionales**



PACKAGING
& LOGISTICS



FOOD &
BEVERAGE



BIOMEDICAL
& PHARMA



PROCESS
INDUSTRIES



WOOD, GLASS
& ABRASIVES



VACUUM &
MANIPULATION



AUTOMOTIVE
& TRUCKS



RAILWAYS
& RIDES



TEXTILE &
PRINTING



WELDING &
SIDERURGICAL

**ALWAYS
COMMITTED
TO QUALITY**

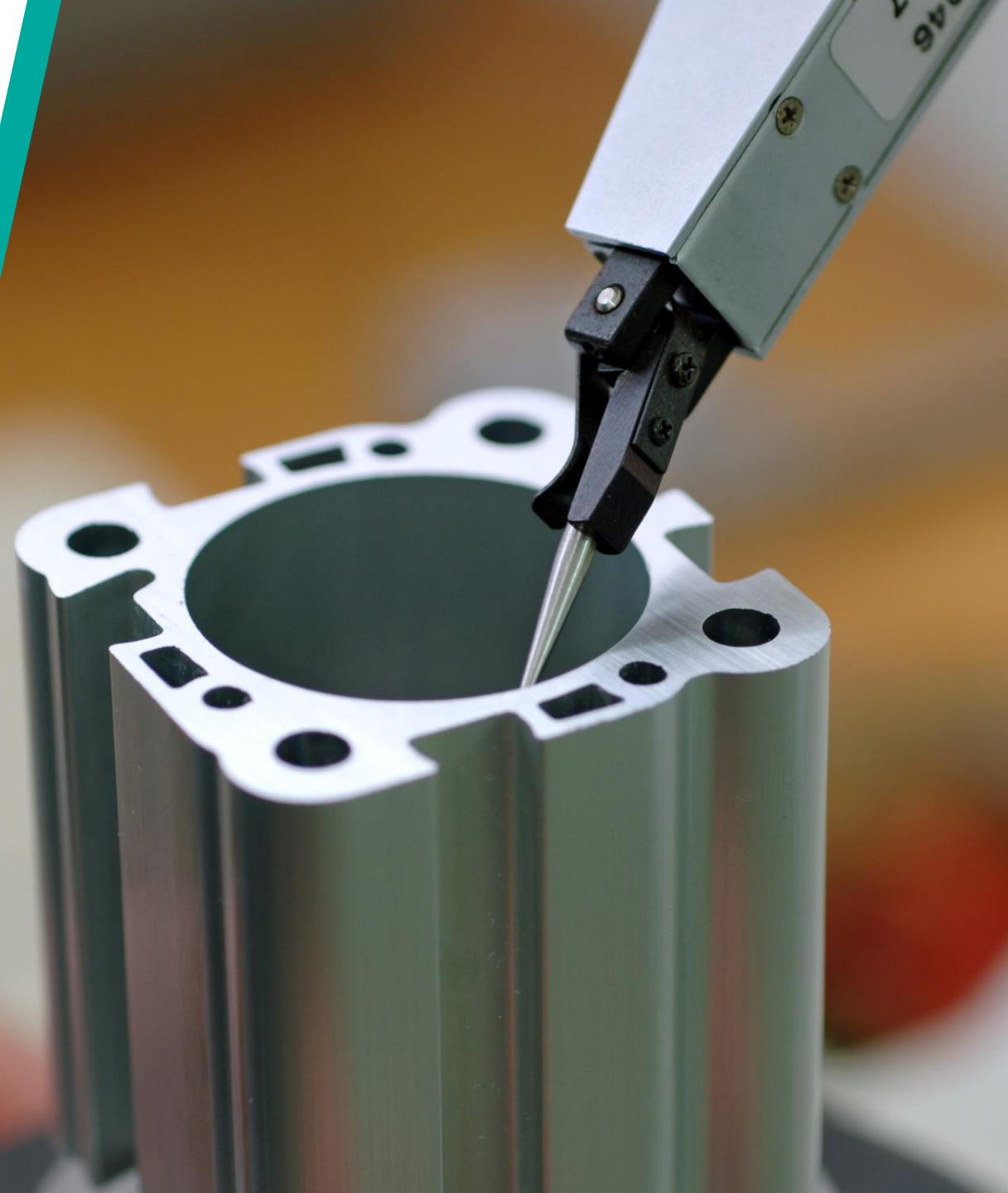
certificados desde 1996
UNI EN ISO 9001
test al 100% de los productos



MADE IN ITALY



HAGA CLICK PARA VER CERTIFICACION ISO





LA GAMA

HAGA CLICK SOBRE
LOS PRODUCTOS

CILINDROS

Cilindros, actuadores & gripper

pag. 6



VALVULAS

Valvulas y electrovalvulas neumaticas

pag. 19



TRATAMIENTO DE AIRE

Grupos FRL y reguladores de precisión

pag. 31



RACORES

Racores, regul. de flujo, silenciadores, vacío

pag. 38





CILINDROS

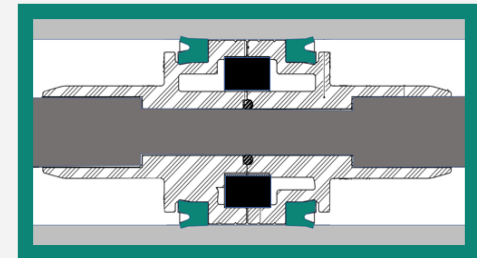
Más de 40 millones de cilindros producidos desde el 1984

**Bujes de guía
en bronce y
Teflon-grafite**



**Vástago en Inox
lapeado/enrolados**

**Juntas de labios
en poliuretano (PUR)
para todas las series**



CILINDROS

 RANGE MAP

LINKS:



3D STEP FILES



 HAGA CLICK SOBRE
LOS PRODUCTOS

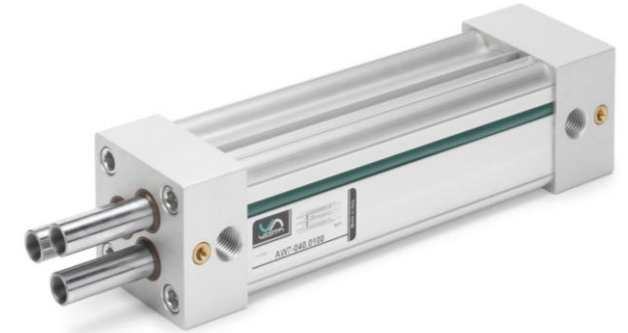
CILINDROS NEUMÁTICOS STANDARD ISO

Pag. 8



CILINDROS GUIADOS & ANTI-ROTACIÓN

Pag. 13



ACTUADORES CON FUNCIONES ESPECIALES

Pag. 15



CILINDROS PARA AMBIENTES AGRESIVOS Y EXPLOSIVOS

Pag. 16



GRIPPER NEUMÁTICOS

Pag. 18

NEW





REGRESA
A LA GAMA

CILINDROS REDONDOS ISO 6432

Disponibilidad kit reemplazo
de juntas (también en Viton)



DVM/ACM/DRM

ø12, 16, 20, 25

ISO 6432 inspeccionables con cabezas atornilladas

STEP FILES 3D | ATEX II [3GD](#)

Disponible con vástago
hexagonal anti-rotación

NEW



DLM/ALM

ø08, 10, 12, 16, 20, 25

Cilindros ISO 6432 con testadas enrolladas



DVMT/ACMT

ø32, 40, 50

Cilindros redondos magnéticos

SENSORES
MAGNETICOS | FIJACIONES ISO 6432

CLICK SOBRE
PRODUCTOS



REGRESA
A LA GAMA

CILINDROS ISO 15552



Disponible kit
de montaje



Sellos de labios
en poliuretano,
vástagos en Inox



Disponible kit
de montaje



NWT

ø32, 40, 50, 63, 80, 100, 125

Cilindros ISO 15552 para aplicaciones heavy-duty

STEP FILES 3D



ATEX II 3GD



LNT

ø32, 40, 50, 63, 80, 100, 125

Cilindros ISO 15552 magnéticos amortiguados

SENSORES MAGNETICOS



FIJACIONES ISO15552



CLICK SOBRE
PRODUCTOS





REGRESA
A LA GAMA

CILINDROS GIGANTES ISO 15552

Sellos en Viton
disponibles hasta
el diametro 320



XJN

ø160, 200, 250, 320

Cilindros ISO 15552 gigantes magnéticos amortig.

CLICK SOBRE
PRODUCTOS 

10

SENSORES MAGNETICOS



FIJACIONES ISO15552





REGRESA
A LA GAMA

CILINDROS ISO 21287 / UNITOP & COMPACTOS



 *Doble junta de labio de poliuretano*




Kit de montaje multi-estándar (ISO/UNITOP)



NSK I/U

ø16, 20, 25, 32, 40, 50, 63, 80, 100

Cilindros compactos standard ISO 21287 & UNITOP

STEP FILES 3D   | ATEX II 3GD  

SH

ø125, 160, 200

Cilindros compactos gigantes magneticos

CZ

ø6, 10, 16






Cilindros de cartucho

SENSORES MAGNETICOS   | FIJACIONES ISO21287  

CLICK SOBRE PRODUCTOS 



TABLA DE CONVERSION CODIGOS STANDARD ISO

		FESTO	SMC	PARKER	NORGREN	METALWORK
 ISO 6432	DVM/DLM ACM/ALM	DSNU (doble eff.) ESNU (simple eff.)	C85	P1A	RM8000	ISO 6432 Serie 3
 ISO 15552	NWT LNT XJN	DSBG DSBC DSBF	CP95 CP96	P1D (fine serie) P1F	PRA802000	ISO 15552 STD Serie TP
 ISO 21287 UNITOP	NSK-I NSK-U 	ADN (doble eff.) AEN (simple eff.) ADVU (UNITOP doble) AEVU (UNITOP singolo)	C55	P1P	RA192000	CMPC CMPC UNITOP



REGRESA
A LA GAMA

CILINDROS GUIADOS & ANTI-ROTACIÓN



Disponibles en
acero Inox

GLH

ø20, 25, 32, 40, 50, 63, 80, 100

Guiàs lineares H a standard ISO 15552/6432



HNG

ø16, 20, 25, 32, 40, 50, 63

Cilindros compactos guiados anti-rotacion



2/3/4-tandem
disponible



NCV63

ø63

Cilindros neumáticos planos anti-rotacion

CLICK SOBRE
PRODUCTOS 





REGRESA
A LA GAMA

CIL. CON VASTAGOS GEMELOS / PERFORADOS



PS/HPSK

ø16, 20, 25, 32

Carros neumáticos con vástagos gemelos perforados



AW2-3

ø32, 40, 50, 63, 80, 100

Cilindros de doble vástago gemelo anti-rotación

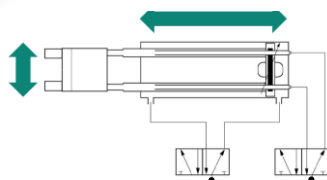
Cilindros anti-rotación dentro
de las dimensiones ISO



AW1-5-7

ø32, 40, 50, 63

Cilindros con vástagos perforados telescópicos



CLICK SOBRE
PRODUCTOS





REGRESA
A LA GAMA

ACTUADORES CON FUNCIONES ESPECIALES

Bloqueo hasta
3x cilindro de fuerza



RW/DC

ø32, 40, 50, 63, 80, 100

Cilindros con bloqueo de vástago (simple/doble efecto)



CRW

ø25, 32, 40, 50, 63, 80, 100

Actuadores giratorios (macho/hembra, 90°/180°/360°)

Opción de ajuste
angular disponible



RLF/TM

ø16, 20, 25, 32, 40, 50, 63

Cilindros sin vástago (sistema de banda y magnético)



ESNL

ø32, 40, 50, 63, 80 (100, 125)

Actuadores eléctricos ISO15552 (paralelo/lineal)

Pistón especial
con anti-rotación



CLICK SOBRE
PRODUCTOS





REGRESA
A LA GAMA

CILINDROS PARA FOOD & AMBIENTES AGRESIVOS

 Disponible con vástago hexagonal anti-rotación



DLMX/ALMX

ø10, 12, 16, 20, 25

Cilindros ISO 6432 en Inox (con amortiguador neumático)



 Testadas inspeccionables

RSSC

ø32, 40, 50, 63

Cilindros en Inox AISI 304 (para el sector alimentario)

NEW



NSKX

ø16, 20, 25, 32, 40, 50, 63, 80, 100

Cilindros compactos ISO 21287 en Inox

CLICK SOBRE PRODUCTOS 





REGRESA
A LA GAMA

CILINDROS PARA FOOD Y AMBIENTES AGRESIVOS

Testadas de polímero
certificado FDA/food 



XJS

ø32, 40, 50, 63, 80, 100

Cilindros ISO 15552 en polímero conforme a la FDA

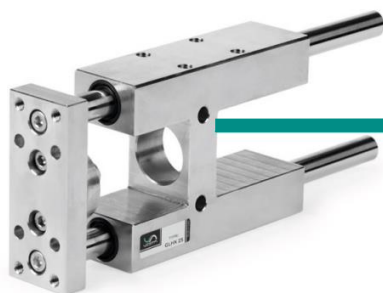
Sellos disponibles
FDA para la industria
alimentaria



XJSS

ø32, 40, 50, 63, 80, 100, 125

Cilindros ISO 15552 en Inox AISI304/316



GLHX

ø25, 32, 40, 50, 63, 80, 100

Guías H ISO 15552/6432 en Inox AISI304/316

CLICK SOBRE
PRODUCTOS 





REGRESA
A LA GAMA

GRIPPER NEUMATICOS



NGA

ø10, 12, 16, 20, 25, 32

Gripper angulares 30° (singolo/doble efecto)



Guía lineal con
rodamientos

NGP

ø10, 16, 20, 25

Gripper paralelos (singolo/doble efecto)



NGT

ø12, 16, 20, 25

Gripper 180°

NEW

CLICK SOBRE
PRODUCTOS 





VALVULAS

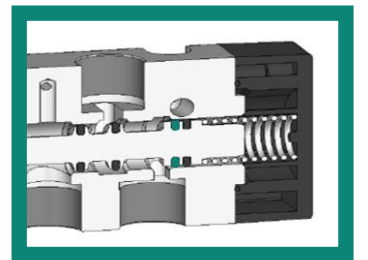
34,5 millones de valvulas producidas desde 1989

Proceso Niploy y
tratamientos para
mayor durabilidad



Espacios
optimizado
para **alto flujos**






Sellos de labios en
NBR o FKM para una
mayor resistencia



VALVULAS

 RANGE MAP

LINKS:

-  3D STEP FILES 
-  VESTA ATEX 
-  EWJ TRAILER 

VALVULAS PARA AMB.
EXTREMOS & ATEX

page 21



CLICK SOBRE
LOS PRODUCTOS

ELECTROVALVULAS Y
VALVULAS NAMUR & ISO

page 20



ELECTROVALVULAS Y
VALVULAS 3/2, 5/2, 5/3

page 23



EWJ - ISLA DE VALVULAS EN
CONEXION MULTIPOLARES

page 24



OPERADORES 3/2 A
COMANDO DIRECTO

page 25



VALVULAS A OPTURAD.
3/2 POR ALTO FLUJOS

page 26



VALVULAS MANUALES
Y MECANICAS

page 27





REGRESA
A LA GAMA

VALVULAS PARA AMBIENTES EXTREMOS Y ATEX

Juntas para altas y bajas
temperaturas disponibles



Ex Certificate
ATEX II 3GD



SINCE
1989

SERIE E

Bobina 22mm
G1/8", 1/4", 1/2"

Válvulas y electroválvulas 3/2, 5/2 y 5/3
resistentes a altas/bajas temperaturas y polvo

Ex Certificate
ATEX II 2GD



Componentes internos
de acero inoxidable
y tratamiento Alodine

SERIE XE

Bobina ATEX 22mm
G1/4", 1/2", NAMUR

Válvulas, electroválvulas y NAMUR ATEX II 2GD

CLICK SOBRE
PRODUCTOS





REGRESA
A LA GAMA

VALVULAS Y ELECTROVALVULAS NAMUR & ISO



Certificate
ATEX II 3GD



Juntas para altas y bajas
temperaturas disponibles

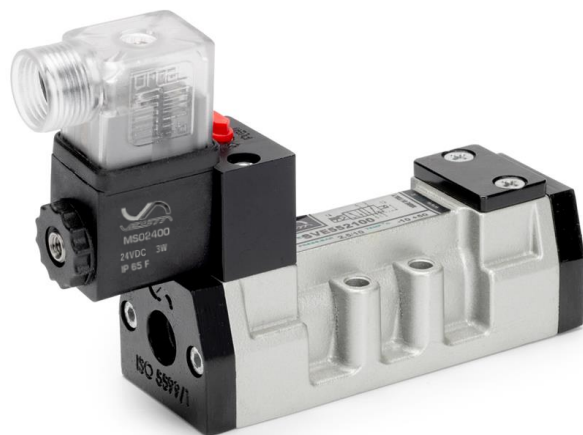


SERIE NM

Bobina 22mm
NAMUR (IN: 1/4")

Válvulas y electroválvulas NAMUR
resistentes a altas/bajas temperaturas y polvo

Disponible 5/2 con sensor
de la implementación



SERIE SVE/SVP

Bobina 22mm
ISO 1, ISO 2

Válvulas y electroválvulas ISO1 e ISO2

Basi ISO
disponibles



CLICK SOBRE
PRODUCTOS





REGRESA
A LA GAMA

VALVULAS Y ELECTROVALVULAS (3/2, 5/2, 5/3)

Plazos de intercambio
rápidos hasta 35Hz



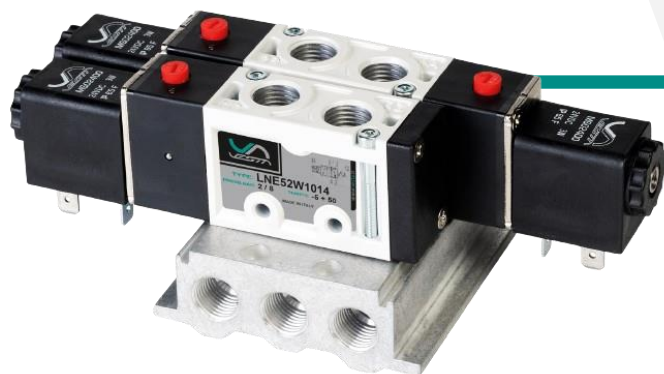
Flujo G1/4":
1,400 NL/min



SERIE K

Bobina 17mm
G1/8", 1/4", 1/2"

Mini válvulas de alto flujo y alta velocidad de intercambio



SERIE LNE

Bobina 22mm
G1/8", 1/4", 3/8", 1/2", NAMUR

Válvulas con cuerpo en die-cast y juntas de labio

CLICK SOBRE
PRODUCTOS





REGRESA
A LA GAMA

ISLA DE CONEXIÓN MULTIPOLAR

Sistema innovador
de configuración



Kit de montaje
disponible a petición

EWJ ISLA DE VALVULAS

Operador 10mm
IN: G1/4" OUT: tubo Ø6

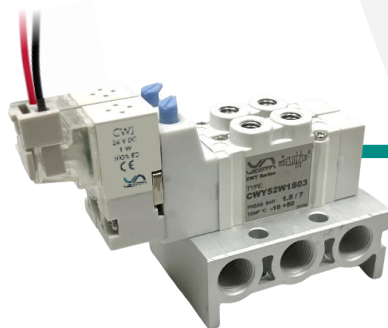
Terminal modular con auto-configuración



MPV (a solicitud)

Bobina 17mm
G1/8", 1/4"

Manifold con conexión eléctrica integrada



CWY-3

Operador 10mm
OUT: M5

Manifold de minielectrovalvulas da M5

CLICK SOBRE
PRODUCTOS





REGRESA
A LA GAMA

OPERADORES 3/2 DE CONTROL DIRECTO

 *Cuerpos modulares para montaje rápido*



QBE

Bobina 22mm - G1/8"

Electroválvulas 3/2 con mando directo



CWJ-15

15mm

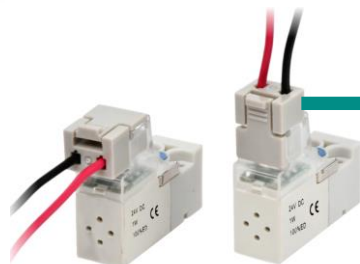
Micro operadores 3/2 de 15mm (disponible en base)


Plazos de intercambio rápidos hasta 30Hz 

CWJ-10

10mm

Micro operadores 3/2 de 10mm (disponible en base)



 *Conector universal (horizontal/vertical)*

CLICK SOBRE PRODUCTOS 





REGRESA
A LA GAMA

VÁLVULAS DE OBTURACIÓN DE 3/2 ALTOS FLUJOS



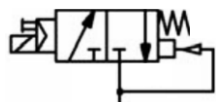
Flujo desde 6.000
hasta 60.000 NL/min



PV32

Bobina 30mm
G1/2", 3/4", 1", 1½", 2"

Válvulas 3/2 obturador para alto flujo (aire/vacío)



Disponibles
servopilota
con vacío

CLICK SOBRE
PRODUCTOS





REGRESA
A LA GAMA

VÁLVULAS MANUALES



lujo (G1/2')
petición

VCML

G1/8", 1/4"

Válvulas con mando manual (opción palanca Inox)

Disponibles con retorno
neumático para G1/8"



VCMT

G1/8", 1/4"

Válvulas de accionamiento manual



VFP

G1/4"

Válvulas accionadas por pedal

CLICK SOBRE
PRODUCTOS



REGRESA
A LA GAMA

VÁLVULAS MECANICA



VCMS

G1/8", 1/4"

Válvulas de control de punta (cam)



VCLL

G1/8"

Válvulas de accionamiento lateral por rodillo



VCLR

G1/8"

Válvulas control de rodillo (opción operador Inox)

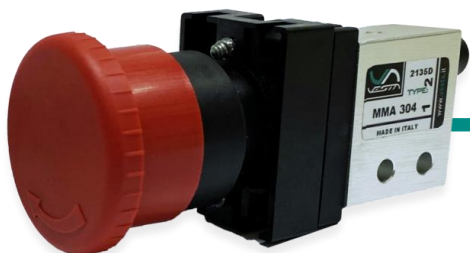
Materiales disponibles
para el sector alimentario 

CLICK SOBRE
PRODUCTOS 



REGRESA
A LA GAMA

MICRO VÁLVULAS MANUALES Y MECÁNICAS



MPGI/MPF/MSR

Tubo Ø4, M5

Micro válvulas con botón/interruptor manual



MMA

Tubo Ø4, M5

Micro válvulas mecánicas de punta (cam)

Variantes NO, 5/2
y M5 disponibles 



MMR/MMS

Tubo Ø4, M5

Micro válvulas mecánicas de rodillo

CLICK SOBRE
PRODUCTOS 



REGRESA
A LA GAMA

ELEMENTOS DE LA LÓGICA NEUMÁTICA

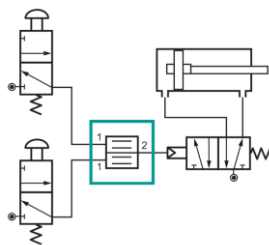


AND/OR/YES/NOT

Tubo Ø4

Elementos lógicos para control neumático

Válvula AND temporizada
por seguridad bimanual



SBI

Tubo Ø4

Válvulas de seguridad bimanual

CLICK SOBRE
PRODUCTOS





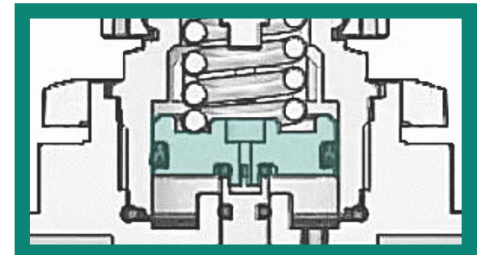
TRATAMIENTO AIRE

Todas las series con **cuerpo de aluminio** de alta resistencia



Desde la regulacion **de precisión** de 1/8" hasta elementos de gran caudal de 2"

Pistones en polimero con **juntas labiales** en NBR para un ajuste estable



TRATAMIENTO AIRE

 RANGE MAP

LINKS:

 [3D STEP FILES 3D](#) 

 [TU SERIES INTRO](#) 

REGULADORES DE PRESIÓN

Pag. 33


CLICK SOBRE
LOS PRODUCTOS



GRUPOS FRL LINEAS MODULARES

Pag. 34



ALTA PRESIÓN, ALTO FLUJO, MULTIPLICADORES

Pag. 36



CONTROLADORES DE ALTA PRECISIÓN

Pag. 37



VALVULAS PROPORCIONALES

Pag. 37



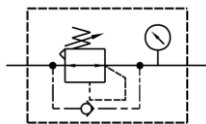


REGRESA
A LA GAMA

REGULADORES DE PRESIÓN



Disponible con
flujo de vuelta



TU-R TAMAÑO 1/2

M5, G1/8", 1/4"

Micro-reguladores de presión (con opción de reflujo)

TU-R TAMAÑO 3/4/5

G1/4", 3/8", 1/2", 3/4", 1"

Reguladores de presión (con opción de reflujo)

INOX-OX (a solicitud)

G1/4"

Micro-reguladores de oxígeno (materiales NSF)

CLICK SOBRE
PRODUCTOS





REGRESA
A LA GAMA

GRUPOS FRL – UNIDADES MODULARES



TU-FRL TAMAÑO 2

G1/4'

R = Regulador, **FR** = Filtro-regulador, **FRL** = Unidad FRL
F = Filtro, **L** = Lubricador, **VM** = Valvula 3/2 on-off
VS = Valvula slow start + shut-off



TU-FRL TAMAÑO 3

G1/4", 3/8", 1/2"

R = Regulador, **FR** = Filtro-regulador, **FRL** = Unidad FRL
F = Filtro, **L** = Lubricador, **VM** = Valvula 3/2 on-off
VS = Valvula slow start + shut-off, **MMF** = Desengrasador



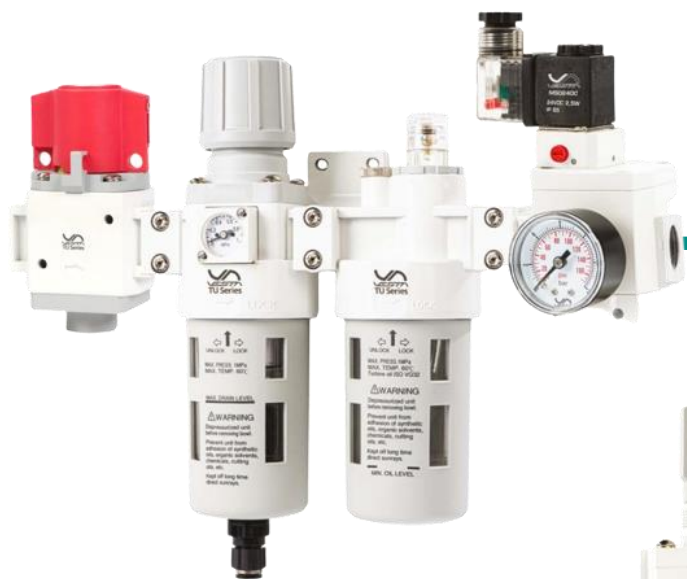
Filtros desde 40
hasta 0,01 µm

CLICK SOBRE
PRODUCTOS ↑



REGRESA
A LA GAMA

GRUPOS FRL – UNIDADES MODULARES



Taza metálica
disponible para
todas las tallas

TU-FRL TAMANO 4

FILTROS
ESPECIALES

G1/2"

R = Regulador, FR = Filtro-regulador, FRL = Unidad FRL
F = Filtro, L = Lubricador, VM = Valvula 3/2 on-off
VS = Valvula slow start + shut-off



TU-FRL TAMANO 5

FILTROS
ESPECIALES

G3/4", 1"

R = Regulador, FR = Filtro-regulador, FRL = Unidad FRL
F = Filtro, L = Lubricador, VM = Valvula 3/2 on-off

CLICK SOBRE
PRODUCTOS



REGRESA
A LA GAMA

ALTA PRESIÓN, ALTO FLUJO, MULTIPLICADORES



Regulación 0-15 bar
resistencia hasta 20 bar

TU-F, R, L TAGLIA 4H

G1/2"

Reguladores y grupos FRL para alta presión (0-15 bar)



Flujo hasta
50.000 NL/min



TU-F, R, L TAGLIA 6/7

G1 1/2", 2"

Filtros y reguladores de alto flujo



PBR

ø40, 63, 100

Multiplicadores de presión (1:2, 1:3, 1:4)

CLICK SOBRE
PRODUCTOS



MANOMETROS



SOPORTES



3D STEP FILES





REGRESA
A LA GAMA

REGULADORES DE PRES. DE ALTA PRECISION



Precision
de 0,2% F.S.

Flujo G1/2"
5.000 NL/min



SERIE HPR

G1/8", 1/4", 1/2"

Reguladores de presion de alta precision

SERIE DPV

MANUALE
OPERATIVO

G1/8", 1/4", 1/2"

Valvulas proporcionales con control elctrico



SERIE DPS

MANUALE
OPERATIVO

G1/8"

Presostatos y vacuestatos digitales

Output 1-5V,
4-20mA & PNP



CLICK SOBRE
PRODUCTOS

RACORES

 RANGE MAP

LINKS:

 [FITTINGS RANGE](#) 

RACORES Y MINI RACORES DE CONEXION RAPIDA

Pag. 39



RACORES EN LATON

Pag. 39



RACORES EN INOX

Pag. 39



VALVULAS DE CONTROL

Pag. 39



REGULADORES DE FLUJO

Pag. 40



SILENCIADORES

Pag. 40



RACORES CON GENERADOR DE VACIO

Pag. 40





REGRESA
A LA GAMA

RACORES Y MINI RACORES



QF

G1/8", 1/4", 3/8", 1/2"

Racores de conexión rápida



QM

M3, M5, M6

Mini Racores de conexión rápida



QB

G1/8", 1/4", 3/8", 1/2"

Racores de conexión rápida en latón



QX

G1/8", 1/4", 3/8", 1/2"

Racores de conexión rápida en Acero Inox



QV

G1/8", 1/4", 3/8", 1/2"

Valvulas de control

CLICK SOBRE
PRODUCTOS 

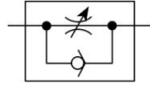


REGRESA
A LA GAMA

REGULADORES DE FLUJO, SILENCIADORES, VACIO



Control de precisión
con altos caudales



VRF

G1/8", 1/4", 3/8", 1/2"

Reguladores de flujo de precision



QR

G1/8", 1/4", 3/8", 1/2"

Reguladores de flujo con racores



QS

G1/8", 1/4", 3/8", 1/2"

Silenciadores y silenc. con control de escape



Presion de vacio
hasta -0,90 bar



VQ

G1/8"

Racores con generador de vacío

CLICK SOBRE
PRODUCTOS 



Cilindros y valvulas
speciales a disegno
para aplicaciones en
lugares extremos o con
funciones especiales.



Informate: info@vesta.it



PACKAGING
& LOGISTICS



FOOD &
BEVERAGE



BIOMEDICAL
& PHARMA



PROCESS
INDUSTRIES



WOOD, GLASS
& ABRASIVES



VACUUM &
MANIPULATION



AUTOMOTIVE
& TRUCKS



RAILWAYS
& RIDES



TEXTILE &
PRINTING



WELDING &
SIDERURGICAL



Panél didactico
neumatico o electronico



Online training



Vesta Automation S.r.l.

Via Martiri di Belfiore 69/A

45100 Rovigo – Italy



+39 0425 474838

info@vesta.it

www.vesta.it

+39 347 634 7881

Vesta Automation Srl



P.IVA/VAT: 03640490284
© Vesta Automation, 2024

