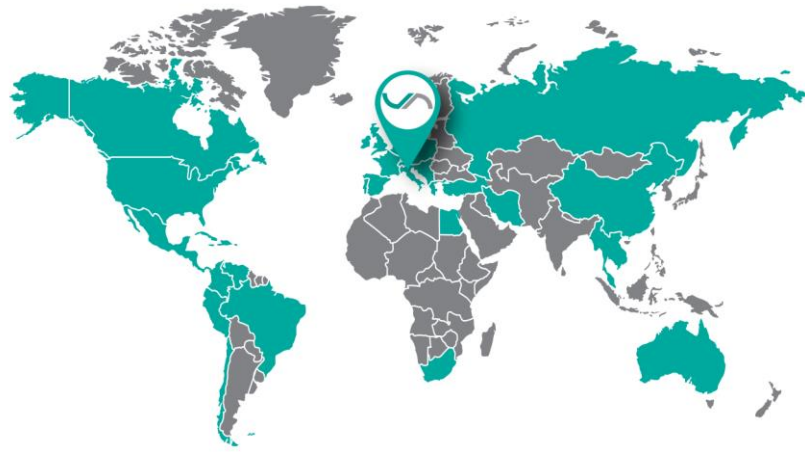


Production Range

**35 años de experiencia** en los principales  
sectores de la automatización industrial





Desde 1984, **soluciones neumáticas** para los diferentes sectores industriales en más de **60 mercados internacionales**



PACKAGING  
& LOGISTICS



FOOD &  
BEVERAGE



BIOMEDICAL  
& PHARMA



PROCESS  
INDUSTRIES



WOOD, GLASS  
& ABRASIVES



VACUUM &  
MANIPULATION



AUTOMOTIVE  
& TRUCKS



RAILWAYS  
& RIDES



TEXTILE &  
PRINTING



WELDING &  
SIDERURGICAL

**ALWAYS  
COMMITTED  
TO QUALITY**

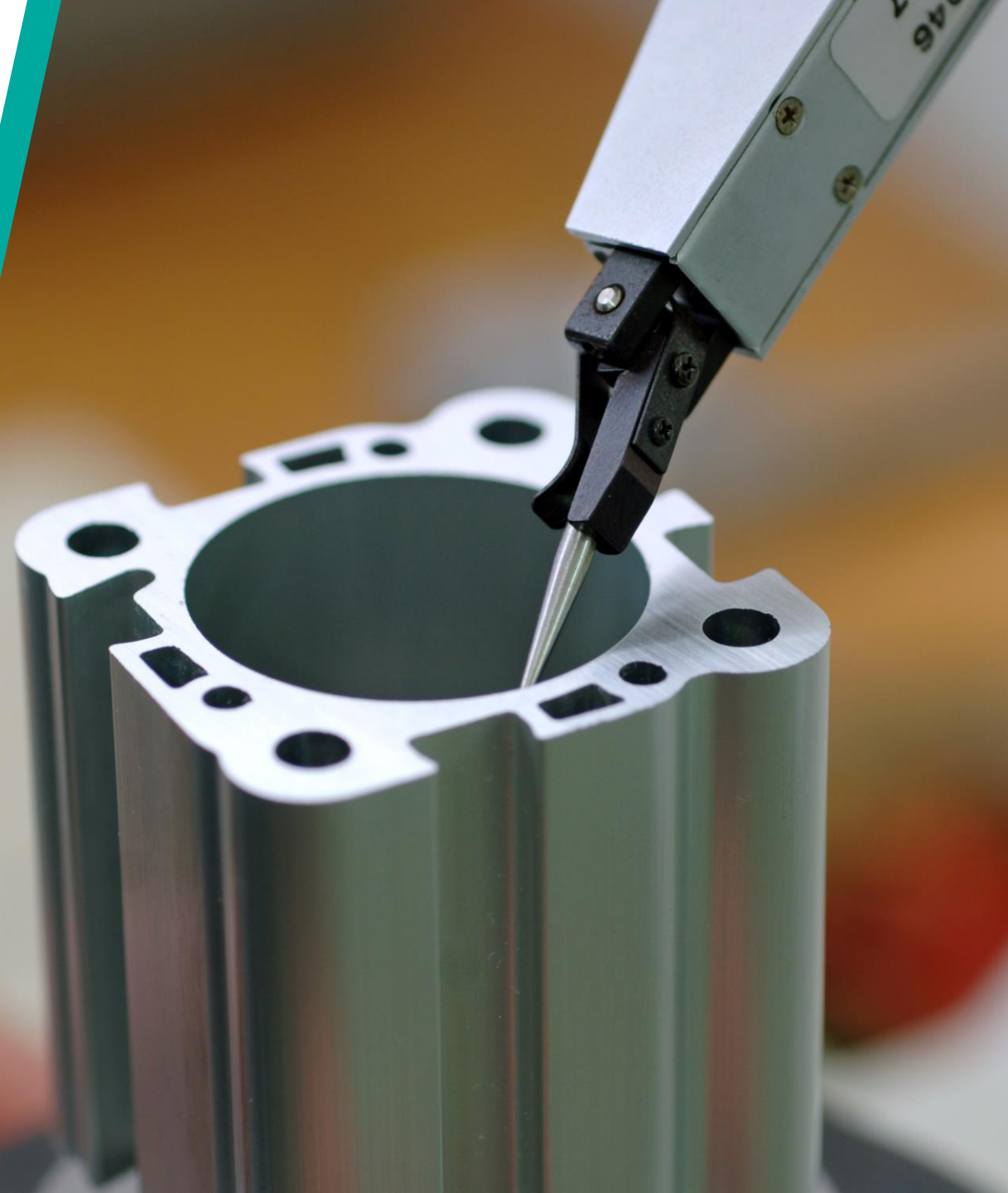
certificados desde 1996  
**UNI EN ISO 9001**  
test al 100% de los productos



MADE IN ITALY



HAGA CLICK PARA VER CERTIFICACION ISO





# LA GAMA

HAGA CLICK SOBRE  
LOS PRODUCTOS

## CILINDROS

Cilindros, actuadores & gripper

pag. 6



## VALVULAS

Valvulas y electrovalvulas neumaticas

pag. 19



## TRATAMIENTO DE AIRE

Grupos FRL y reguladores de precisión

pag. 31



## RACORES

Racores, regul. de flujo, silenciadores, vacío

pag. 38





# CILINDROS

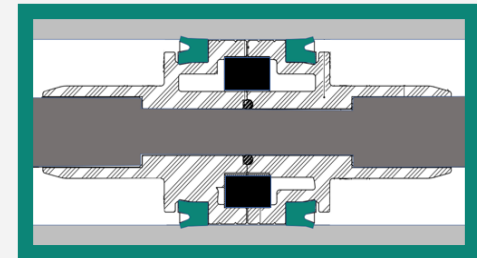
Más de 40 millones de cilindros producidos desde el 1984

**Bujes de guía  
en bronce y  
Teflon-grafite**



**Vástago en Inox  
lapeado/enrolados**

**Juntas de labios  
en poliuretano (PUR)  
para todas las series**



# CILINDROS

 RANGE MAP

LINKS:



3D STEP FILES



  
HAGA CLICK SOBRE  
LOS PRODUCTOS

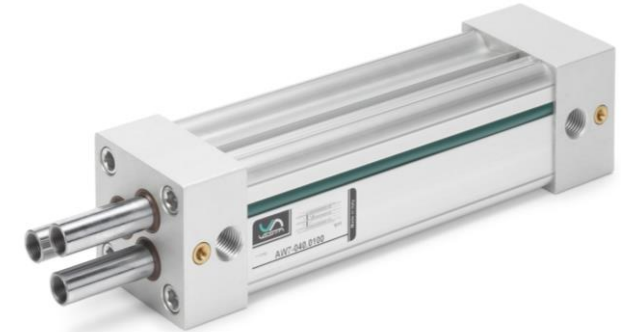
## CILINDROS NEUMÁTICOS STANDARD ISO

Pag. 8



## CILINDROS GUIADOS & ANTI-ROTACIÓN

Pag. 13



## ACTUADORES CON FUNCIONES ESPECIALES

Pag. 15



## CILINDROS PARA AMBIENTES AGRESIVOS Y EXPLOSIVOS

Pag. 16



## GRIPPER NEUMÁTICOS

Pag. 18

**NEW**





REGRESA  
A LA GAMA

# CILINDROS REDONDOS ISO 6432

Disponibilidad kit reemplazo  
de juntas (también en Viton)



## DVM/ACM/DRM

ø12, 16, 20, 25

ISO 6432 inspeccionables con cabezas atornilladas

STEP FILES 3D | ATEX II [3GD](#)

Disponible con vástago  
hexagonal anti-rotación



## DLM/ALM

ø08, 10, 12, 16, 20, 25

Cilindros ISO 6432 con testadas enrolladas



## DVMT/ACMT

ø32, 40, 50

Cilindros redondos magnéticos

SENSORES  
MAGNETICOS | FIJACIONES ISO 6432

CLICK SOBRE  
PRODUCTOS





REGRESA  
A LA GAMA

# CILINDROS ISO 15552



Disponible kit  
de montaje



Sellos de labios  
en poliuretano,  
vástagos en Inox



Disponible kit  
de montaje



## NWT

ø32, 40, 50, 63, 80, 100, 125

Cilindros ISO 15552 para aplicaciones heavy-duty

STEP FILES 3D



ATEX II 3GD



## LNT

ø32, 40, 50, 63, 80, 100, 125

Cilindros ISO 15552 magnéticos amortiguados

SENSORES MAGNETICOS



FIJACIONES ISO15552



CLICK SOBRE  
PRODUCTOS





REGRESA  
A LA GAMA

# CILINDROS GIGANTES ISO 15552

Sellos en Viton  
disponibles hasta  
el diametro 320



## XJN

ø160, 200, 250, 320

Cilindros ISO 15552 gigantes magnéticos amortig.

CLICK SOBRE  
PRODUCTOS 

10

SENSORES MAGNETICOS



FIJACIONES ISO15552





REGRESA  
A LA GAMA

# CILINDROS ISO 21287 / UNITOP & COMPACTOS



 *Doble junta de labio de poliuretano*



*Kit de montaje multi-estándar (ISO/UNITOP)*



## NSK I/U

ø16, 20, 25, 32, 40, 50, 63, 80, 100

Cilindros compactos standard ISO 21287 & UNITOP

STEP FILES 3D   | ATEX II 3GD  

## SH

ø125, 160, 200

Cilindros compactos gigantes magneticos

## CZ

ø6, 10, 16






Cilindros de cartucho

SENSORES MAGNETICOS   | FIJACIONES ISO21287  

CLICK SOBRE PRODUCTOS 



# TABLA DE CONVERSION CODIGOS STANDARD ISO

	FESTO	SMC	PARKER	NORGREN	METALWORK
 <p>ISO 6432</p> <p><b>DVM/DLM</b> <b>ACM/ALM</b></p>	<p>DSNU (doble eff.) ESNU (simple eff.)</p>	<p>C85</p>	<p>P1A</p>	<p>RM8000</p>	<p>ISO 6432 Serie 3</p>
 <p>ISO 15552</p> <p><b>NWT</b> <b>LNT</b> <b>XJN</b></p>	<p>DSBG DSBC DSBF</p>	<p>CP95 CP96</p>	<p>P1D (fine serie) P1F</p>	<p>PRA802000</p>	<p>ISO 15552 STD Serie TP</p>
 <p>ISO 21287 UNITOP</p> <p><b>NSK-I</b> <b>NSK-U</b></p> 	<p>ADN (doble eff.) AEN (simple eff.)  ADVU (UNITOP doble) AEVU (UNITOP singolo)</p>	<p>C55</p>	<p>P1P</p>	<p>RA192000</p>	<p>CMPC CMPC UNITOP</p>



REGRESA  
A LA GAMA

# CILINDROS GUIADOS & ANTI-ROTACIÓN



Disponibles en  
acero Inox

## GLH

ø20, 25, 32, 40, 50, 63, 80, 100

Guiàs lineares H a standard ISO 15552/6432



## HNG

ø16, 20, 25, 32, 40, 50, 63

Cilindros compactos guiados anti-rotacion



2/3/4-tandem  
disponible



## NCV63

ø63

Cilindros neumáticos planos anti-rotacion

CLICK SOBRE  
PRODUCTOS 





REGRESA  
A LA GAMA

# CIL. CON VASTAGOS GEMELOS / PERFORADOS



## PS/HPSK

ø16, 20, 25, 32

Carros neumáticos con vástagos gemelos perforados



## AW2-3

ø32, 40, 50, 63, 80, 100

Cilindros de doble vástago gemelo anti-rotación

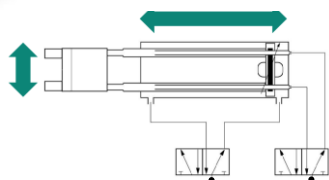
Cilindros anti-rotación dentro  
de las dimensiones ISO



## AW1-5-7

ø32, 40, 50, 63

Cilindros con vástagos perforados telescópicos



CLICK SOBRE  
PRODUCTOS





REGRESA  
A LA GAMA

# ACTUADORES CON FUNCIONES ESPECIALES

Bloqueo hasta  
3x cilindro de fuerza



## RW/DC

ø32, 40, 50, 63, 80, 100

Cilindros con bloqueo de vástago (simple/doble efecto)



## CRW

ø25, 32, 40, 50, 63, 80, 100

Actuadores giratorios (macho/hembra, 90°/180°/360°)

Opción de ajuste  
angular disponible



## RLF/TM

ø16, 20, 25, 32, 40, 50, 63

Cilindros sin vástago (sistema de banda y magnético)



## ESNL

ø32, 40, 50, 63, 80 (100, 125)

Actuadores eléctricos ISO15552 (paralelo/lineal)

Pistón especial  
con anti-rotación



CLICK SOBRE  
PRODUCTOS





REGRESA  
A LA GAMA

# CILINDROS PARA FOOD & AMBIENTES AGRESIVOS

 Disponible con vástago hexagonal anti-rotación



## DLMX/ALMX

ø10, 12, 16, 20, 25

Cilindros ISO 6432 en Inox (con amortiguador neumático)



 Testadas inspeccionables

## RSSC

ø32, 40, 50, 63

Cilindros en Inox AISI 304 (para el sector alimentario)

**NEW**



## NSKX

ø16, 20, 25, 32, 40, 50, 63, 80, 100

Cilindros compactos ISO 21287 en Inox

CLICK SOBRE PRODUCTOS 







REGRESA  
A LA GAMA

# CILINDROS PARA FOOD Y AMBIENTES AGRESIVOS

Testadas de polímero  
certificado FDA/food 



## XJS

ø32, 40, 50, 63, 80, 100

Cilindros ISO 15552 en polímero conforme a la FDA

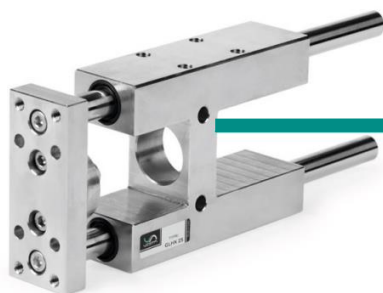
Sellos disponibles  
FDA para la industria  
alimentaria 



## XJSS

ø32, 40, 50, 63, 80, 100, 125

Cilindros ISO 15552 en Inox AISI304/316



## GLHX

ø25, 32, 40, 50, 63, 80, 100

Guías H ISO 15552/6432 en Inox AISI304/316

CLICK SOBRE  
PRODUCTOS 





REGRESA  
A LA GAMA

# GRIPPER NEUMATICOS



## NGA

ø10, 12, 16, 20, 25, 32

Gripper angulares 30° (singolo/doble efecto)



Guía lineal con  
rodamientos

## NGP

ø10, 16, 20, 25

Gripper paralelos (singolo/doble efecto)



## NGT

ø12, 16, 20, 25

Gripper 180°



CLICK SOBRE  
PRODUCTOS 





# VALVULAS

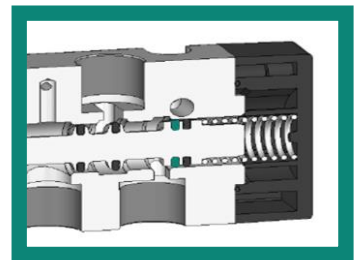
34,5 millones de valvulas producidas desde 1989

Proceso Niploy y  
tratamientos para  
mayor durabilidad



Espacios  
optimizado  
para **alto flujos**






Sellos de labios en  
NBR o FKM para una  
**mayor resistencia**



# VALVULAS

## RANGE MAP

### LINKS:

-  [3D STEP FILES](#) 
-  [VESTA ATEX](#) 
-  [EWJ TRAILER](#) 

 [CLICK SOBRE  
LOS PRODUCTOS](#)

## VALVULAS PARA AMB. EXTREMOS & ATEX

[page 21](#)



## ELECTROVALVULAS Y VALVULAS NAMUR & ISO

[page 20](#)



## ELECTROVALVULAS Y VALVULAS 3/2, 5/2, 5/3

[page 23](#)



## EWJ - ISLA DE VALVULAS EN CONEXION MULTIPOLARES

[page 24](#)



## OPERADORES 3/2 A COMANDO DIRECTO

[page 25](#)



## VALVULAS A OPTURAD. 3/2 POR ALTO FLUJOS

[page 26](#)



## VALVULAS MANUALES Y MECANICAS

[page 27](#)





REGRESA  
A LA GAMA

# VALVULAS PARA AMBIENTES EXTREMOS Y ATEX

Juntas para altas y bajas  
temperaturas disponibles



**Ex** Certificate  
ATEX II 3GD



## SERIE E

Bobina 22mm  
G1/8", 1/4", 1/2"

Válvulas y electroválvulas 3/2, 5/2 y 5/3  
resistentes a altas/bajas temperaturas y polvo

**Ex** Certificate  
ATEX II 2GD



Componentes internos  
de acero inoxidable  
y tratamiento Alodine

## SERIE XE

Bobina ATEX 22mm  
G1/4", 1/2", NAMUR

Válvulas, electroválvulas y NAMUR ATEX II 2GD

CLICK SOBRE  
PRODUCTOS





REGRESA  
A LA GAMA

# VALVULAS Y ELECTROVALVULAS NAMUR & ISO



Certificate  
ATEX II 3GD



Juntas para altas y bajas  
temperaturas disponibles

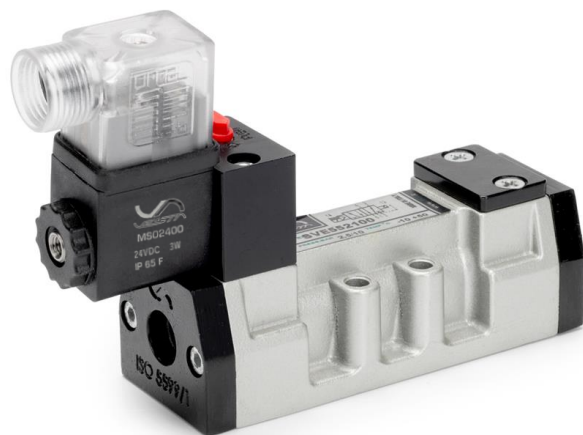


## SERIE NM

Bobina 22mm  
NAMUR (IN: 1/4")

Válvulas y electroválvulas NAMUR  
resistentes a altas/bajas temperaturas y polvo

Disponible 5/2 con sensor  
de la implementación



## SERIE SVE/SVP

Bobina 22mm  
ISO 1, ISO 2

Válvulas y electroválvulas ISO1 e ISO2

Basi ISO  
disponibles



CLICK SOBRE  
PRODUCTOS





REGRESA  
A LA GAMA

# VALVULAS Y ELECTROVALVULAS (3/2, 5/2, 5/3)

Plazos de intercambio  
rápidos hasta 35Hz



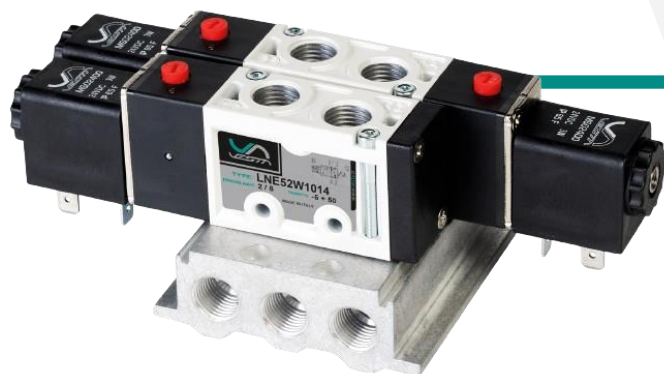
Flujo G1/4":  
1,400 NL/min



## SERIE K

Bobina 17mm  
G1/8", 1/4", 1/2"

Mini válvulas de alto flujo y alta velocidad de intercambio



## SERIE LNE

Bobina 22mm  
G1/8", 1/4", 3/8", 1/2", NAMUR

Válvulas con cuerpo en die-cast y juntas de labio

CLICK SOBRE  
PRODUCTOS





REGRESA  
A LA GAMA

# ISLA DE CONEXIÓN MULTIPOLAR

Sistema innovador  
de configuración



Kit de montaje  
disponible a petición

## EWJ ISLA DE VALVULAS

Operador 10mm  
IN: G1/4" OUT: tubo Ø6

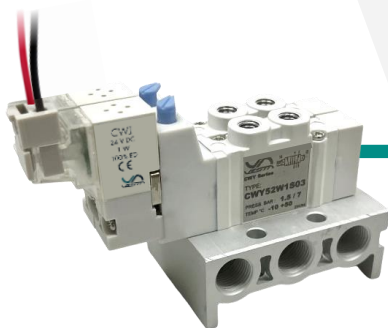
Terminal modular con auto-configuración



## MPV (a solicitud)

Bobina 17mm  
G1/8", 1/4"

Manifold con conexión eléctrica integrada



## CWY-3

Operador 10mm  
OUT: M5

Manifold de minielectrovalvulas da M5

CLICK SOBRE  
PRODUCTOS





REGRESA  
A LA GAMA

# OPERADORES 3/2 DE CONTROL DIRECTO

 *Cuerpos modulares para montaje rápido*



## QBE

Bobina 22mm - G1/8"

Electroválvulas 3/2 con mando directo



## CWJ-15

15mm

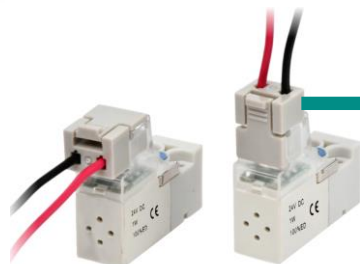
Micro operadores 3/2 de 15mm (disponible en base)


*Plazos de intercambio rápidos hasta 30Hz* 

## CWJ-10

10mm

Micro operadores 3/2 de 10mm (disponible en base)



 *Conector universal (horizontal/vertical)*

CLICK SOBRE PRODUCTOS 





REGRESA  
A LA GAMA

# VÁLVULAS DE OBTURACIÓN DE 3/2 ALTOS FLUJOS



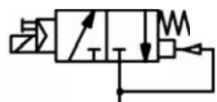
Flujo desde 6.000  
hasta 60.000 NL/min



## PV32

Bobina 30mm  
G1/2", 3/4", 1", 1½", 2"

Válvulas 3/2 obturador para alto flujo (aire/vacío)



Disponibles  
servopilota  
con vacío

CLICK SOBRE  
PRODUCTOS





REGRESA  
A LA GAMA

# VÁLVULAS MANUALES



lujo (G1/2')  
petición

## VCML

G1/8", 1/4"

Válvulas con mando manual (opción palanca Inox)

Disponibles con retorno  
neumático para G1/8"



## VCMT

G1/8", 1/4"

Válvulas de accionamiento manual



## VFP

G1/4"

Válvulas accionadas por pedal



REGRESA  
A LA GAMA

# VÁLVULAS MECANICA



## VCMS

G1/8", 1/4"

Válvulas de control de punta (cam)



## VCLL

G1/8"

Válvulas de accionamiento lateral por rodillo



## VCLR

G1/8"

Válvulas control de rodillo (opción operador Inox)

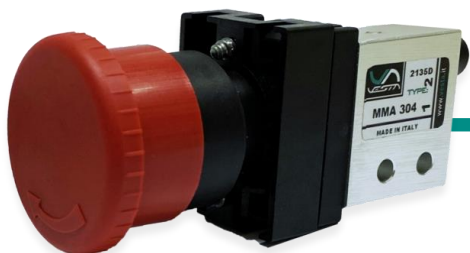
Materiales disponibles  
para el sector alimentario 

CLICK SOBRE  
PRODUCTOS 



REGRESA  
A LA GAMA

# MICRO VÁLVULAS MANUALES Y MECÁNICAS



## MPGI/MPF/MSR

Tubo Ø4, M5

Micro válvulas con botón/interruptor manual



## MMA

Tubo Ø4, M5

Micro válvulas mecánicas de punta (cam)

Variantes NO, 5/2  
y M5 disponibles 



## MMR/MMS

Tubo Ø4, M5

Micro válvulas mecánicas de rodillo

CLICK SOBRE  
PRODUCTOS 



REGRESA  
A LA GAMA

# ELEMENTOS DE LA LÓGICA NEUMÁTICA

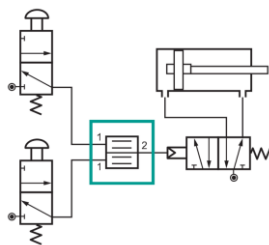


## AND/OR/YES/NOT

Tubo Ø4

Elementos lógicos para control neumático

Válvula AND temporizada  
por seguridad bimanual



## SBI

Tubo Ø4

Válvulas de seguridad bimanual

CLICK SOBRE  
PRODUCTOS





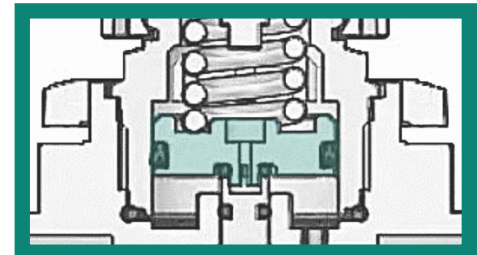
# TRATAMIENTO AIRE

Todas las series con **cuerpo de aluminio** de alta resistencia



Desde la regulacion **de precisión** de 1/8" hasta elementos de gran caudal de 2"

Pistones en polimero con **juntas labiales** en NBR para un ajuste estable



# TRATAMIENTO AIRE

 RANGE MAP

LINKS:

 [3D STEP FILES 3D](#) 

 [TU SERIES INTRO](#) 

## REGULADORES DE PRESIÓN

Pag. 33

  
CLICK SOBRE  
LOS PRODUCTOS



## GRUPOS FRL LINEAS MODULARES

Pag. 34



## ALTA PRESIÓN, ALTO FLUJO, MULTIPLICADORES

Pag. 36



## CONTROLADORES DE ALTA PRECISIÓN

Pag. 37



## VALVULAS PROPORCIONALES

Pag. 37





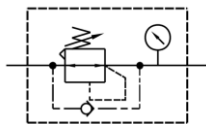


REGRESA  
A LA GAMA

# REGULADORES DE PRESIÓN



Disponible con  
flujo de vuelta



## TU-R TAMAÑO 1/2

M5, G1/8", 1/4"

Micro-reguladores de presión (con opción de reflujo)

## TU-R TAMAÑO 3/4/5

G1/4", 3/8", 1/2", 3/4", 1"

Reguladores de presión (con opción de reflujo)

## INOX-OX (a solicitud)

G1/4"

Micro-reguladores de oxígeno (materiales NSF)

CLICK SOBRE  
PRODUCTOS ↑



REGRESA  
A LA GAMA

## GRUPOS FRL – UNIDADES MODULARES



Filtros desde 40  
hasta 0,01 µm

### TU-FRL TAMAÑO 2

G1/4'

**R** = Regulador, **FR** = Filtro-regulador, **FRL** = Unidad FRL  
**F** = Filtro, **L** = Lubricador, **VM** = Valvula 3/2 on-off  
**VS** = Valvula slow start + shut-off

### TU-FRL TAMAÑO 3

G1/4", 3/8", 1/2"

**R** = Regulador, **FR** = Filtro-regulador, **FRL** = Unidad FRL  
**F** = Filtro, **L** = Lubricador, **VM** = Valvula 3/2 on-off  
**VS** = Valvula slow start + shut-off, **MMF** = Desengrasador

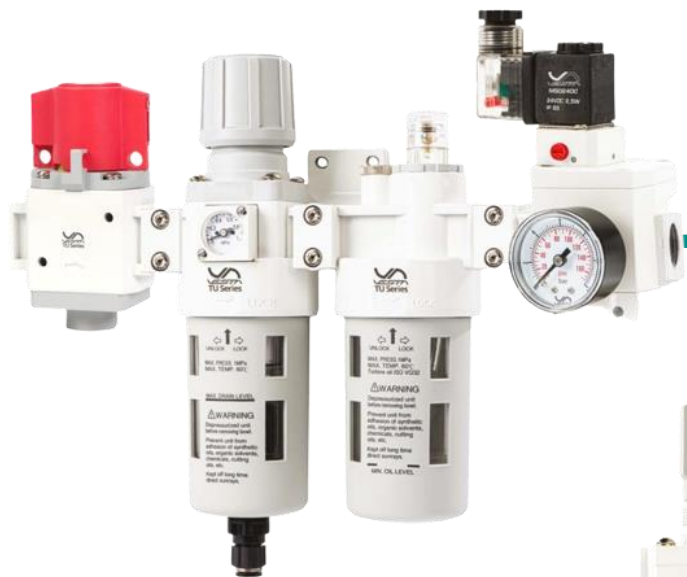
CLICK SOBRE  
PRODUCTOS ↑





REGRESA  
A LA GAMA

# GRUPOS FRL – UNIDADES MODULARES



## TU-FRL TAMANO 4

G1/2"

**R** = Regulador, **FR** = Filtro-regulador, **FRL** = Unidad FRL  
**F** = Filtro, **L** = Lubricador, **VM** = Valvula 3/2 on-off  
**VS** = Valvula slow start + shut-off



Taza metálica  
disponible para  
todas las tallas



## TU-FRL TAMANO 5

G3/4", 1"

**R** = Regulador, **FR** = Filtro-regulador, **FRL** = Unidad FRL  
**F** = Filtro, **L** = Lubricador, **VM** = Valvula 3/2 on-off

CLICK SOBRE  
PRODUCTOS





REGRESA  
A LA GAMA

# ALTA PRESIÓN, ALTO FLUJO, MULTIPLICADORES



Regulación 0-15 bar  
resistencia hasta 20 bar

## TU-F, R, L TAGLIA 4H

G1/2"

Reguladores y grupos FRL para alta presión (0-15 bar)



Flujo hasta  
50.000 NL/min



## TU-F, R, L TAGLIA 6/7

G1 1/2", 2"

Filtros y reguladores de alto flujo



## PBR

ø40, 63, 100

Multiplicadores de presión (1:2, 1:3, 1:4)

CLICK SOBRE  
PRODUCTOS





REGRESA  
A LA GAMA

# REGULADORES DE PRES. DE ALTA PRECISION



Precision  
dello 0,2% F.S.

## SERIE HPR

G1/8", 1/4", 1/2"

Reguladores de presion de alta precision



Flujo G1/2"  
5.000 NL/min



## SERIE DPV

MANUALE  
OPERATIVO

G1/8", 1/4", 1/2"

Valvulas proporcionales con control elctrico



## SERIE DPS

MANUALE  
OPERATIVO

G1/8"

Presostatos y vacuestatos digitales

Output 1-5V,  
4-20mA & PNP



CLICK SOBRE  
PRODUCTOS

# RACORES

 RANGE MAP

LINKS:

 [FITTINGS RANGE](#) 

## RACORES Y MINI RACORES DE CONEXION RAPIDA

Pag. 39



## RACORES EN LATON

Pag. 39



## RACORES EN INOX

Pag. 39



## VALVULAS DE CONTROL

Pag. 39



## REGULADORES DE FLUJO

Pag. 40



## SILENCIADORES

Pag. 40



## RACORES CON GENERADOR DE VACIO

Pag. 40





REGRESA  
A LA GAMA

## RACORES Y MINI RACORES



**QF**

G1/8", 1/4", 3/8", 1/2"

Racores de conexión rápida



**QM**

M3, M5, M6

Mini Racores de conexión rápida



**QB**

G1/8", 1/4", 3/8", 1/2"

Racores de conexión rápida en latón



**QX**

G1/8", 1/4", 3/8", 1/2"

Racores de conexión rápida en Acero Inox



**QV**

G1/8", 1/4", 3/8", 1/2"

Valvulas de control

CLICK SOBRE  
PRODUCTOS 

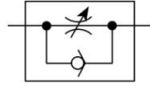


REGRESA  
A LA GAMA

# REGULADORES DE FLUJO, SILENCIADORES, VACIO



Control de precisión  
con altos caudales



## VRF

G1/8", 1/4", 3/8", 1/2"

Reguladores de flujo de precision



## QR

G1/8", 1/4", 3/8", 1/2"

Reguladores de flujo con racores



## QS

G1/8", 1/4", 3/8", 1/2"

Silenciadores y silenc. con control de escape



Presion de vacio  
hasta -0,90 bar



## VQ

G1/8"

Racores con generador de vacío

CLICK SOBRE  
PRODUCTOS





Cilindros y valvulas  
speciales a disegno  
para aplicaciones en  
**lugares extremos** o con  
**funciones especiales.**



Informate: [info@vesta.it](mailto:info@vesta.it)



PACKAGING  
& LOGISTICS



FOOD &  
BEVERAGE



BIOMEDICAL  
& PHARMA



PROCESS  
INDUSTRIES



WOOD, GLASS  
& ABRASIVES



VACUUM &  
MANIPULATION



AUTOMOTIVE  
& TRUCKS



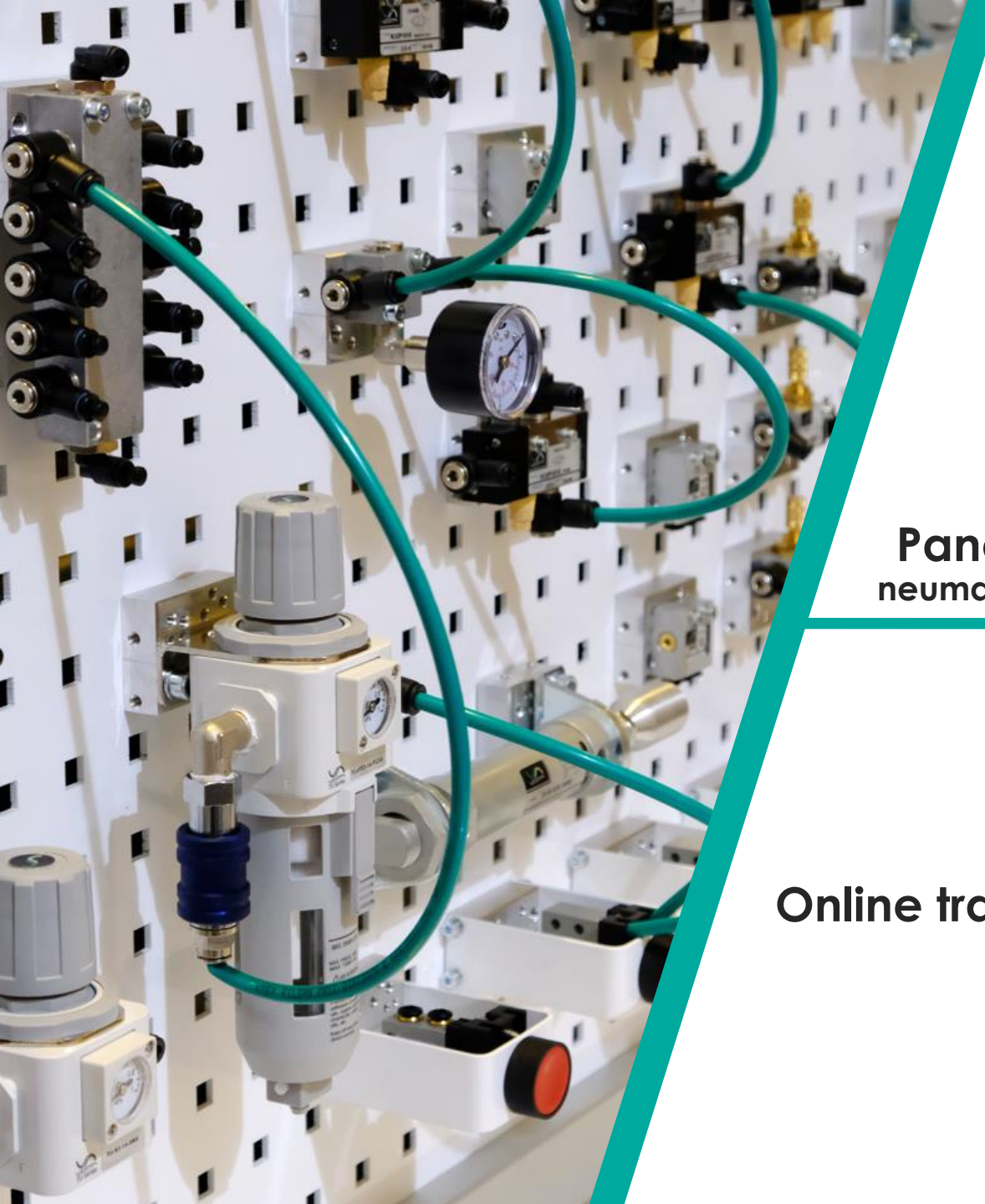
RAILWAYS  
& RIDES



TEXTILE &  
PRINTING



WELDING &  
SIDERURGICAL



**Panél didáctico**  
neumático o electrónico



**Online training**



# Vesta Automation S.r.l.

Via Martiri di Belfiore 69/A

45100 Rovigo – Italy



+39 0425 474838

info@vesta.it

www.vesta.it

+39 347 634 7881

Vesta Automation Srl



P.IVA/VAT: 03640490284  
© Vesta Automation, 2024

