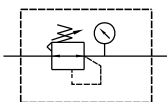
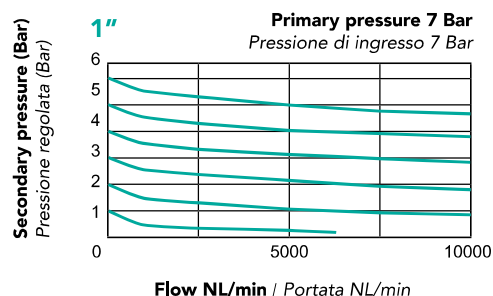
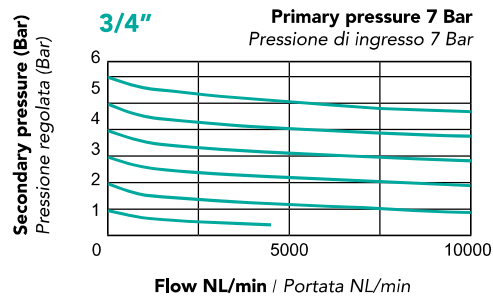


## TU - R5

PRESSURE REGULATOR  
REGOLATORE DI PRESSIONE

\*Panel nut to be ordered separately  
\*Il dado del pannello è da ordinare a parte

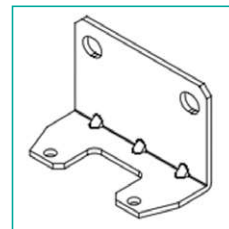
## FLOW / PORTATA



## Attachment / Accessori



Panel nut (TU-J5)  
Dado del pannello (TU-J5)



L-type bracket (TU-BL5)  
Staffa a L (TU-BL5)

## TECHNICAL FEATURES / CARATTERISTICHE TECNICHE

<b>Port size / Connessione</b>	G 3/4" G 1"
<b>Fluid / Fluido</b>	Air / Aria
<b>Max. operating pressure</b> Range massimo di pressione	15 Bar
<b>Proof pressure</b> Pressione di scoppio	20 Bar
<b>Regulated pressure range</b> Range di regolazione di pressione	0,5 ~ 8,5 Bar
<b>Repeatability</b> Ripetibilità	± 7% F.S.
<b>Ambient temperature</b> Temperatura ambiente	- 5 ~ +60°C (no freezing - no congelamento)
<b>Attachment / Accessori</b>	Pressure gauge, L-type bracket (TU-BL5) Manometro, staffa di tipo L (TU-BL5)
<b>Weight / Peso</b>	1460 g

ENCODING / CODIFICA

TU - R5 - □ - □

<p><b>Model</b> Modello</p>	<p><b>Port size:</b> Connessione: 34 3/4" 10 1"</p>	<p><b>Pressure Gauge: / Manometro:</b>  <b>G</b> Integrated pressure gauge                  Manometro integrato  <b>A</b> Gauge adapter set (TU-AS)                  Adattatore per manometro (TU-AS)  <b>E</b> Pressure switch (EP41)                  Pressostato digitale (EP41)</p>
---------------------------------	---	---

DIMENSIONS / DIMENSIONI

